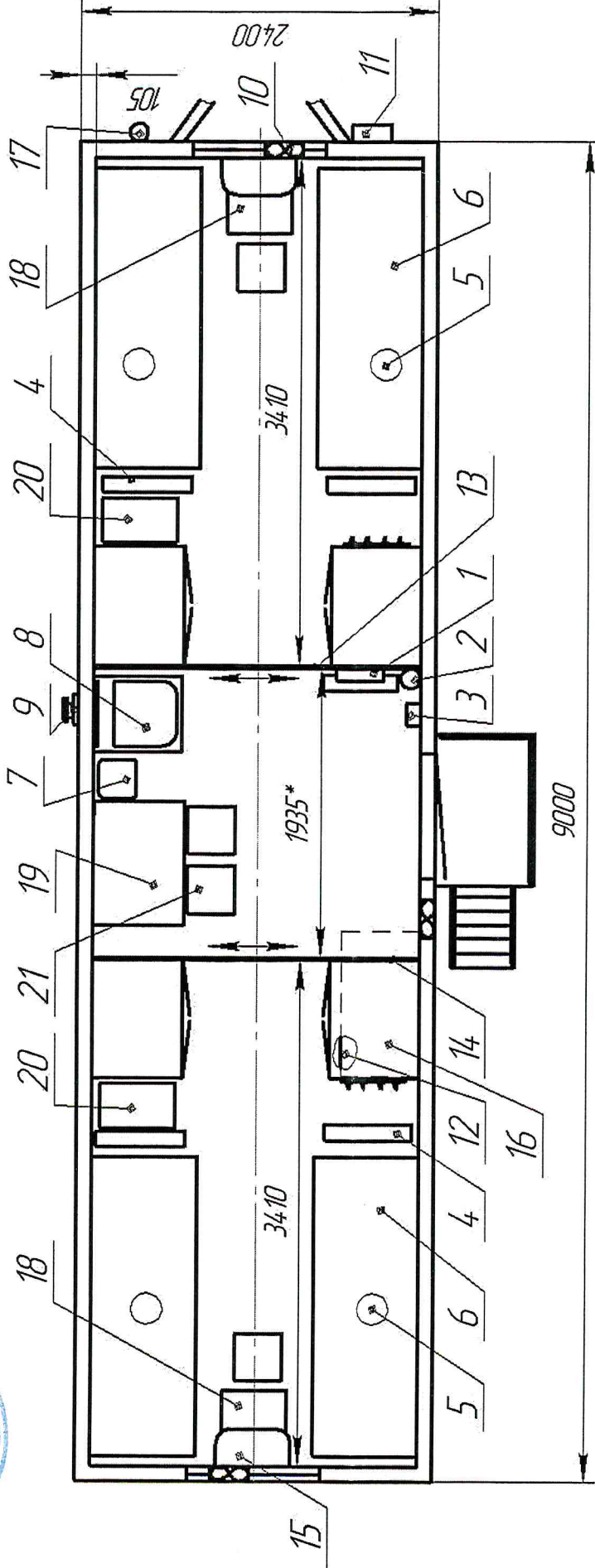




Прицеп тракторный вагон-дом передвижной модели "Кедр" К.04.1.2
на шасси прицепа тракторного
Исполнение "Кедр-4.5"
Здание жилое

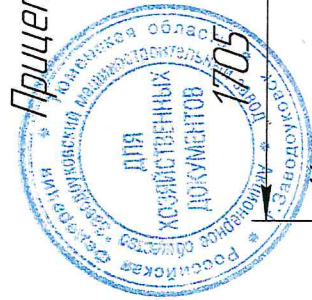
Н.Д.

Согласовано:
АО "Самолетнефтепродукт"



1-Щит управления, 2-Огнетушитель-2шт, 3-Ящик для аптечки(4.70-3912020), 4-Масляный радиатор 2кВт-5шт, 5-Полка спальная нижняя (4.70-8235480)-4шт, 6-Полка спальная верхняя(4.70-8236050)-4шт, 7-Ёмкость пластиковая для воды 60л.-2шт, 8-Умывальник с эл. нагревом, тумба с мойкой из нерж. стали и зеркалом (4.70-4.711300-01), 9-Патрубок вывода канализации, 10-Вентиляционный узел(4.70-8106000-01)-3 шт, 11-Ящик эл. ввода (4.70-3710100), 12-Ящик (4.70Н-0001020), 13-Перегородка(4.70.1-5016010), 14-Перегородка (4.70.1-5016010-01), 15-Полка (250х500мм) (4.70-8235500)-2шт, 16-Шкаф для одежды (800х600х1925мм) (М5107)-4шт, 17-Труба для антенны (4.70-8235800), 18-Тумбочка прикроватная (460х430х575мм) (М3102)-2шт, 19-Стол кухонный(М5.02), 20-Мобильный кондиционер Timberk AC T1M 07H P4-2шт, 21-Габурет(4.70-8235300)-4шт, 22-Вешалка 4-х колковая.

Комплект поставки: свето-звукковая пожарная сигнализация, Эл.чайник. Конструктивные особенности: утеплитель минвата



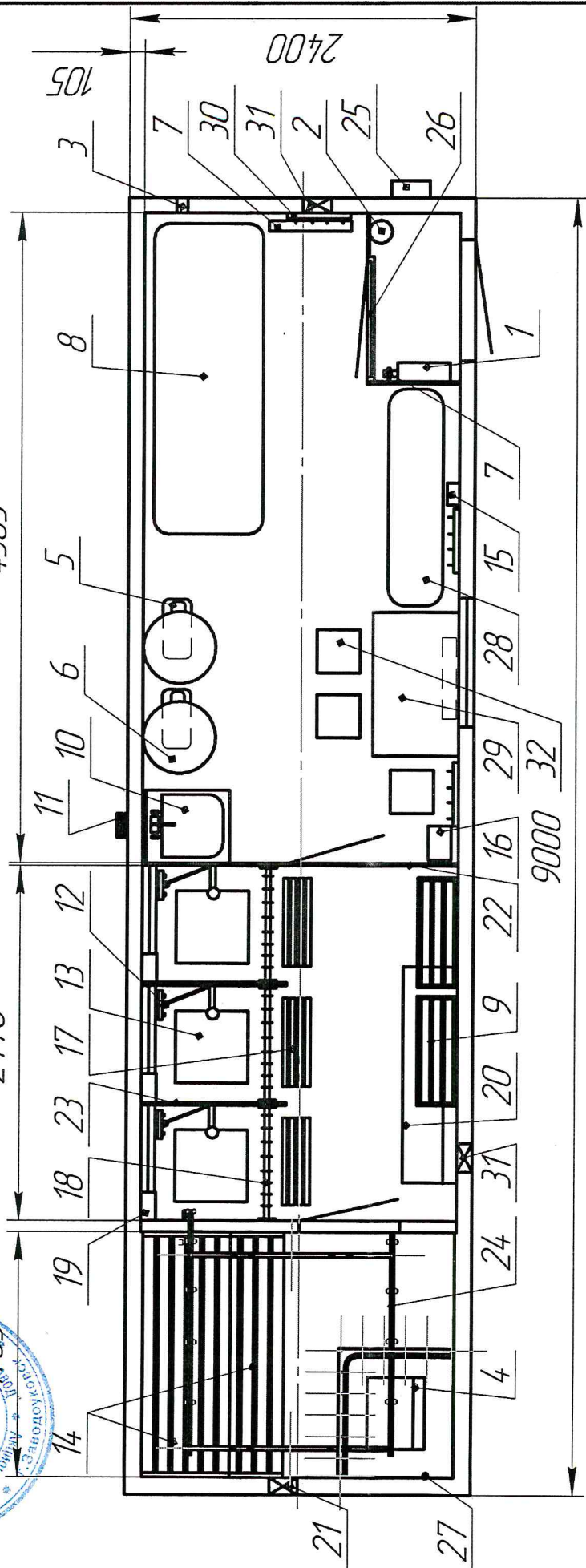
Прицеп тракторный вагон-дом передвижной модели "Кедр" К.08.12
 на шасси прицепа тракторного
 Исполнение "Кедр-8"
 Сауна-душевая
 24 70

Согласовано:
 АО "Самтларнефтепродукт"

н.д.

4505

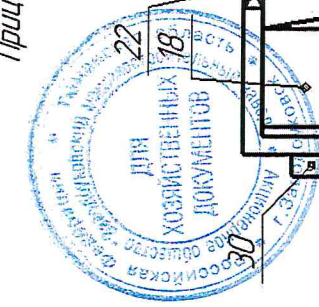
24 70



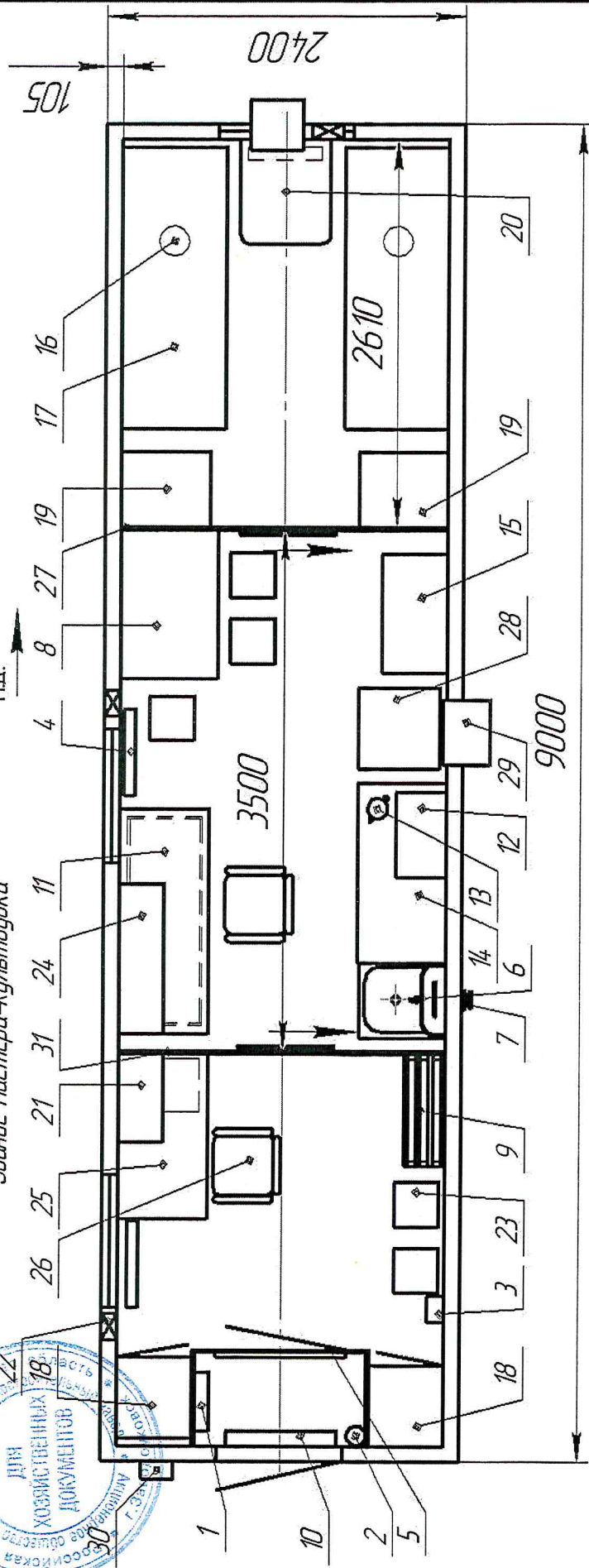
1-щит управления, 2-огнеупорный щит, 3-отверстие для заливки воды, 4-электроника с камнями 20 кг, 5-станция водоснабжения "Стандарт-60"-2шт, 6-Водонагреватель накопительного типа 100л. на подставке-2шт, 7-Масляный радиатор 2кВт-3шт, 8-бак пластиковый -2000л (1760x2150x1650), 9-вешалка с полкой(М2127)-2шт, 10-мойка со смесителем, тумбой и зеркалом, 11-патрубок вывода канализации, 12-смеситель с душевой насадкой-3шт, 13-душевой поддон стальной эмалированный(800x800мм)-3шт, 14-скамья для сауны-2шт, 15-Ящик для аптечки (470-3912020), 16-установка теплообменника (470E-3765600), 17-решетка (470B-8250600)-3шт, 18-шторка(470B-8250545)-3шт, 19-полочка-3шт, 20-полка(470A-8224010-01) со спинкой (470B-8240080), 21-вентиляционный узел(470B-8106000-02), 22-перегородка(установка 470.1B-5015010), 23 -перегородка душевых кабин(установка 470B-5016010), 24-система пожаротушения, 25 -ящик эл. ввода, 26 -тамбур (470B-8220000), 27-термометр РБП-63, 28-скамья(470A-8224010), 29-Стол, 30-вешалка(470B-8240100), 31 -вентиляционный узел(470-8106000-01)-2шт., 32-Табурет-3шт.

Комплект поставки: Свето-звуковая пожарная сигнализация
 Конструктивные особенности: утеплитель минвата; Освещение в душевой и сауне 12В.

Прицеп тракторный вагон-дом передвижной модели "Кедр" К04.12
на шасси прицепа тракторного
Исполнение "Кедр-4К"
Здание мастера-кульбуда



НД.



Согласовано:

АО "Самолетнефтепродукт"

1-Щит управления; 2-огнетушитель-2шт.; 3-Ящик для аптечки; 4-Масляный радиатор 2кВт-3шт.; 5-тамбур; 6-умывальник с эл.нагревом, тумбой с мойкой и зеркалом 470-4711300-01; 7-патрубок вывода канализации; 8-стол обеденный М1119; 9-вешалка с полкой М2129; 10-тепловая завеса ТЗВ-2000; 11-Стол письменный 600х1500/М1204; 12-СВЧ-печь; 13-эл чайник; 14-стол кухонный М1508; 15-шкаф для документов 440х800; 16-полка спальная нижняя 470-8235480-2шт.; 17-полка спальная верхняя 470-8236050-2шт.; 18-шкаф для одежды М5115-2шт.; 19-шкаф с полками М5116-2шт.; 20-стол приставной М1104; 21-полка (300х600) М2105; 22-вентиляционный узел-3шт.; 23-табурет 470-8235300-5шт.; 24-полка (300х1000) М2109; 25-стол письменный 470-8220800; 26-кресло офисное-2шт.; 27-перегородка 4701-5016010-01; 28-холодильник однокomorный; 29-кондиционер-2шт.; 30-ящик эл.ввода; 31-перегородка 4701-5016010.

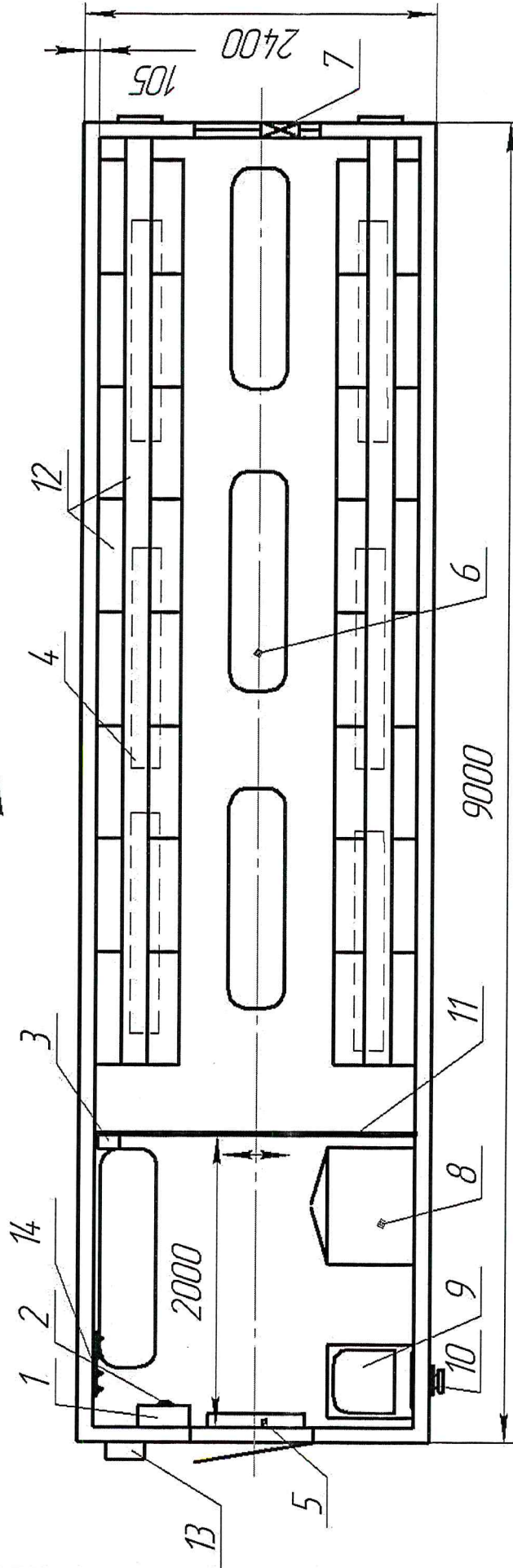
Комплект поставки: светозвуковая пожарная сигнализация, емкость пластиковая для воды (60л)-2шт.
Конструктивные особенности: утеплитель минвата



Прицеп тракторный вагон-дом передвижной модели "Кедр" К.05.12
на шасси прицепа тракторного
Исполнения "Кедр 5"
Здание сушилка

Согласовано:
АО "Самолеторнефтепрохим"

Н.Д. →



1-Щит управления, 2-Огнетушитель ОП-4(3)-2шт, 3-Ящик для аптечки, 4-Обогреватель ОВЗ-4-6шт, 5-Тепловая завеса, 6-Скамья(4 70А-8224010)-4шт, 7-Вентиляционный узел(4 70-8106000-01)-1шт, 8-шкаф для одежды (М5107), 9-Умывальник с электрогревом, тумба с мойкой из нерж. стали и зеркалом(4 70-4 711300-01), 10-Патрубок вывода канализации, 11-Перегородка (4 70.1-5016010), 12-Шкаф сушильный(4 70А-8240010)-16шт, кожан. вытяжной с вентилятором-2шт, 13-Ящик эл.ввода, 14-Вешалка(4 70Б-8240150).

Комплект поставки: свето-звучащая пожарная сигнализация, Емкость пласт. для питьевой воды(60л), Конструктивные особенности: утеплитель минвата



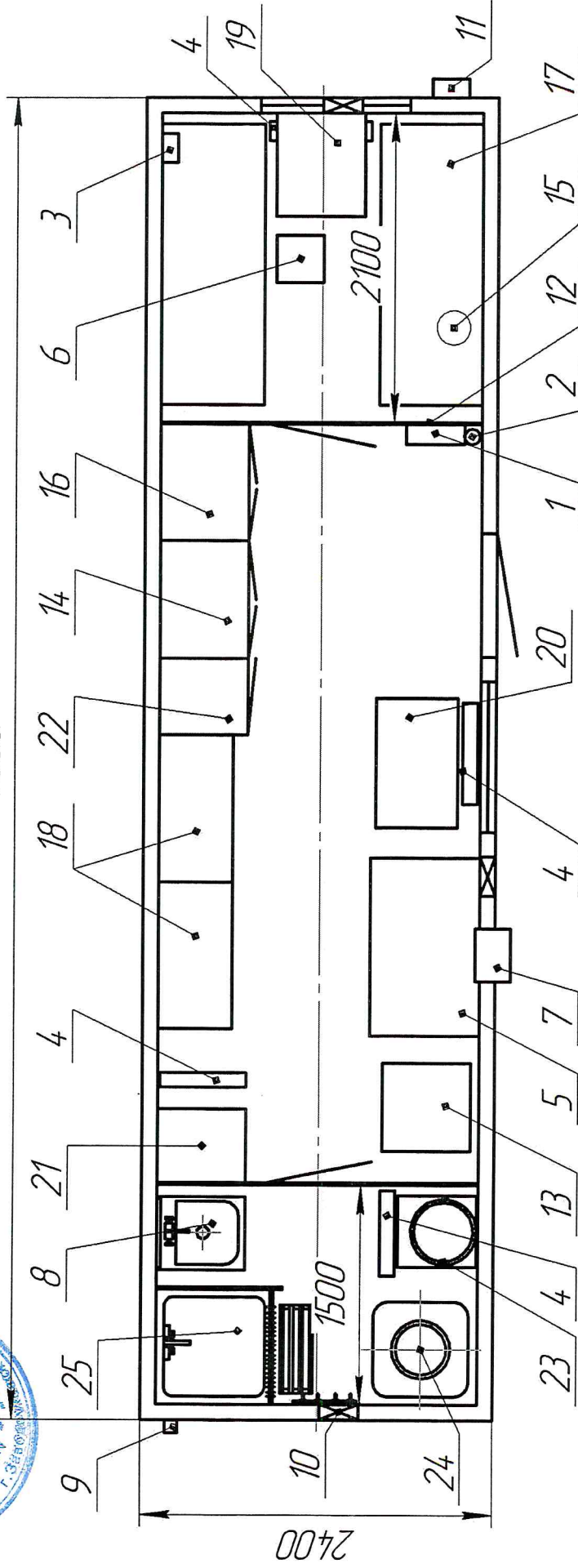
Прицеп тракторный вагон-дом передвижной модели "Кедр" К.04.12
на шасси прицепа тракторного
исполнение "Кедр 4"
Вагон повара со складом

Согласовано:

АО "Самолетнефтепродукт"

Н.Д. →

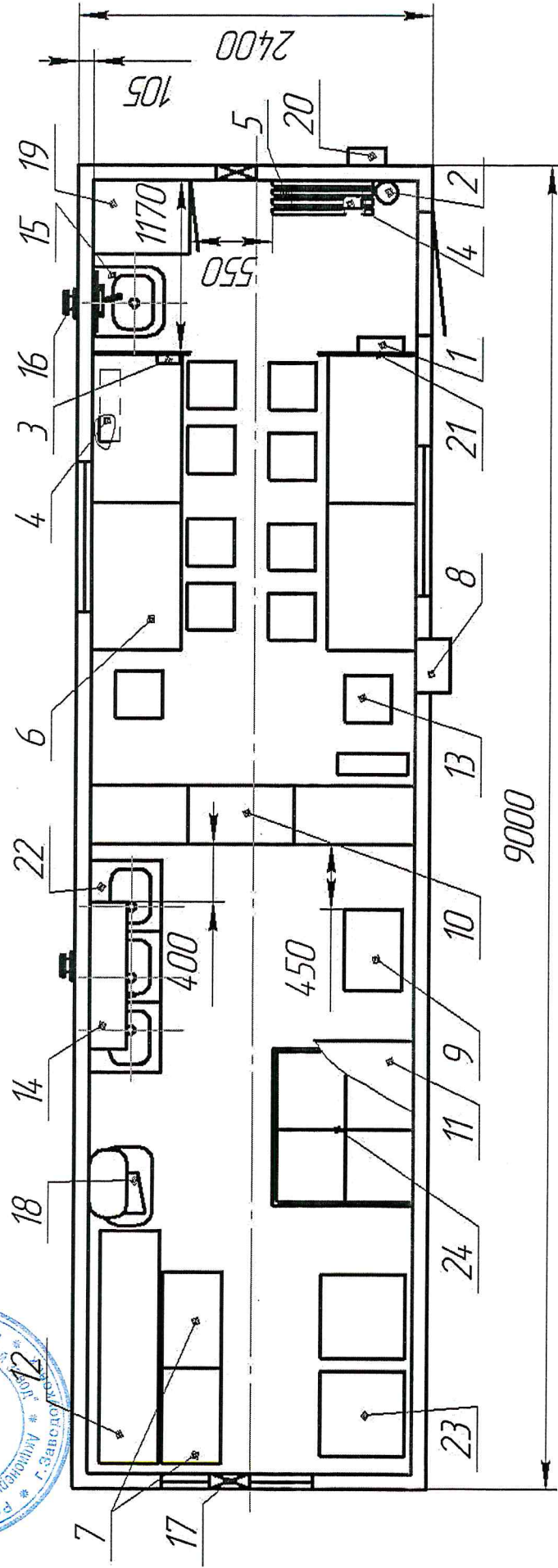
9000



1-Щит управления-1шт, 2-Огнетушитель ОП-4(3)-2шт, 3-Ящик для аптечки(4 70-3912020)-1шт, 4-Масляный электрорадиатор 2,0кВт.-4шт, 5-Ларь морозильный ITALFROST "CF-400S"(1216x743x927), 6-Табурет(4 70-8235300), 7-Кандидионер, 8-Тумба с мойкой, смесителем и зеркалом; 9-Патрубок вывода канализации, 10-Вентиляционный узел-3шт, 11-Ящик эльвода, 12-Перегородка с распашной дверью(4 70.11-5015010), 13-Холодильник двухкамерный, 14-Шкаф для хранения овощей(4 70-8235480) -2шт, 16-Шкаф для одежды(600x800x1925мм)(М51.07), 17-Полка спальная верхняя(4 70-8236050), 18-Ящик для хранения овощей деревянный (1000x500) (4 70-3-423/06)-2шт, 19-Стол приставной(600x700x740мм)(М1104), 20-Весы напольные до 100кг. электронные, 21-Стеллаж для хранения хлеба(6 полок)(М55.11), 22-Шкаф для продуктов(М55.13), 23-Станция водоснабжения с водонагревателем 80л; 24-Бак 500л; 25-Душевой поддон со шторкой, смесителем, полочкой и решеткой.
Комплект поставки: Светозвуковая пожарная сигнализация

Согласовано:
АО "Самолорнефтепродукт"

Исполнение "Кедр 6.4"
Пункт питания
Н.Д.

$$\begin{array}{c} \text{H} \\ | \\ \text{H} \end{array}$$


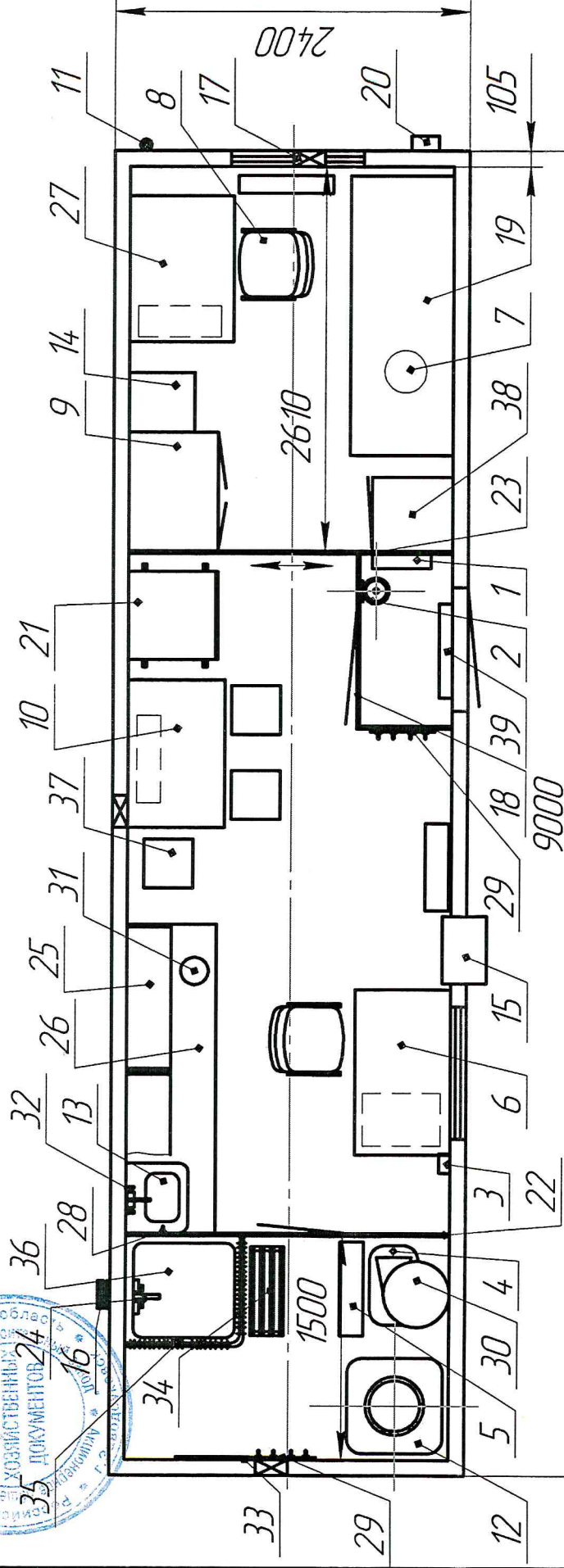
1-Щит управления 2-Огнетушитель ОП-4(3)-2шт, 3-Ящик для аптечки(4 70-3912020), 4-Масляный электрорадиатор 2,0кВт.-3шт., 5-Вешалка с полкой(4 70Г-8250100), 6-Стол обеденный(М17.03)-4шт, 7-Тумба(М30.05)(400х650мм)-2шт, 8-Кандиционер, 9-Стеклож(4 70Б4-8270100)(390х550х1633мм), 10-Стол(4 70Б4-3-65/05), 11-Зонт вытяжной(4 70Б4-8105100), 12-Бак(4 70Б4-8250120)(1,0м³), 13-Табурет(4 70-8235300)-12шт, 14-Палка(М2109)(300х1000мм), 15-Тумба(М30.10) с мойкой из нержавеющей стали, смесителем и зеркалом 16-Патрубок вывода канализации-2шт, 17-Вентиляционный узел (4 70-8106000-01)-2шт, 18-Подставка с водонагревателем накопительного типа (80л) и станцией водоснабжения "Стандарт", 19-Щкаф для одежды (М56.04), 20-Ящик з/ввода, 21-Щиты (установка 4 70А-5016010), 22-Подставка с мойкой из нержавеющей стали со смесителем (4 70И1-8250310)(630х1500мм), 23-Холодильник "Бирюса 18"-2шт, 24-Эл.плита промышленная 4-х конфорочная.

Изделие оборудовано системой пожарной сигнализации

Прицеп тракторный вагон-дом передвижной модели "Кедр" К04.12
на шасси прицепа тракторного, исполнение "Кедр 9"
Вагон супербайзера

Согласовано:
АО "Самолетнефтепродукт"

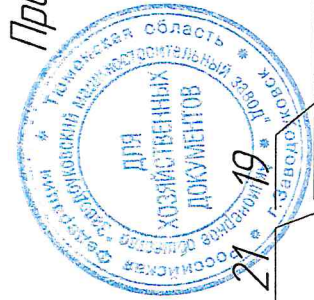
Н.Д.



1-Щит управления, 2-Огнетушитель-2шт., 3-Ящик для аптечки(4 70-3912020), 4-Станция водоснабжения"Стандарт-60", 5-Масляный радиатор 2кВт.-3шт., 6-Стол письменный (4 70-8220800), 7-Полка спальная нижняя, 8-Стол офисный-2шт., 9-Шкаф для одежды(М5107)(800х600мм), 10-Стол(М1703)(650х1000х740), 11-Труба для антенны(4 70-8235800), 12- Бак пластиковый (500л), 13-Мойка врезная из нерж. стали(450х500мм), 14-Шкаф для документов(М53.01), 15-Кондиционер, 16-Патрубок вывода канализации, 17-Вентиляционный узел(4 70-8106000-01)-3шт., 18-Тамбур(4 70Г-8231010), 19-Полка спальная верхняя, 20-Ящик эл.ввода, 21-Холодильник двухкамерный(установка 4 70Г-8240400), 22-Перегородка(4 70.1Г-5016010), 23-Перегородка(4 70.1-5016010), 24-Смеситель для ванны, 25-Полка(М2111)(300х1000мм)-2шт., 26-Стол(М15.03)(600х2100х795), 27-Сол компьютерный (700х1000)(М18.02), 28-Крючок(ШП-111001), 29-Вешалка 4х колковая-2шт., 30-Водонагреватель накопительный 80л. на подставке, 31-Эл.чайник, 32-Кухонный смеситель, 33-Зеркало(300х500мм), 34-Решетка(4 70В-8250600), 35-Штора(4 70К5-8250540), 36-Душевой поддон стальной эмалированный(800х800мм), 37-Табурет-3шт., 38-Шкаф встроенный с полками, 39-Завеса тепловая ТЗВ-2000.

Комплект поставки: светодиодная пожарная сигнализация

Конструктивные особенности: утеплитель минвата

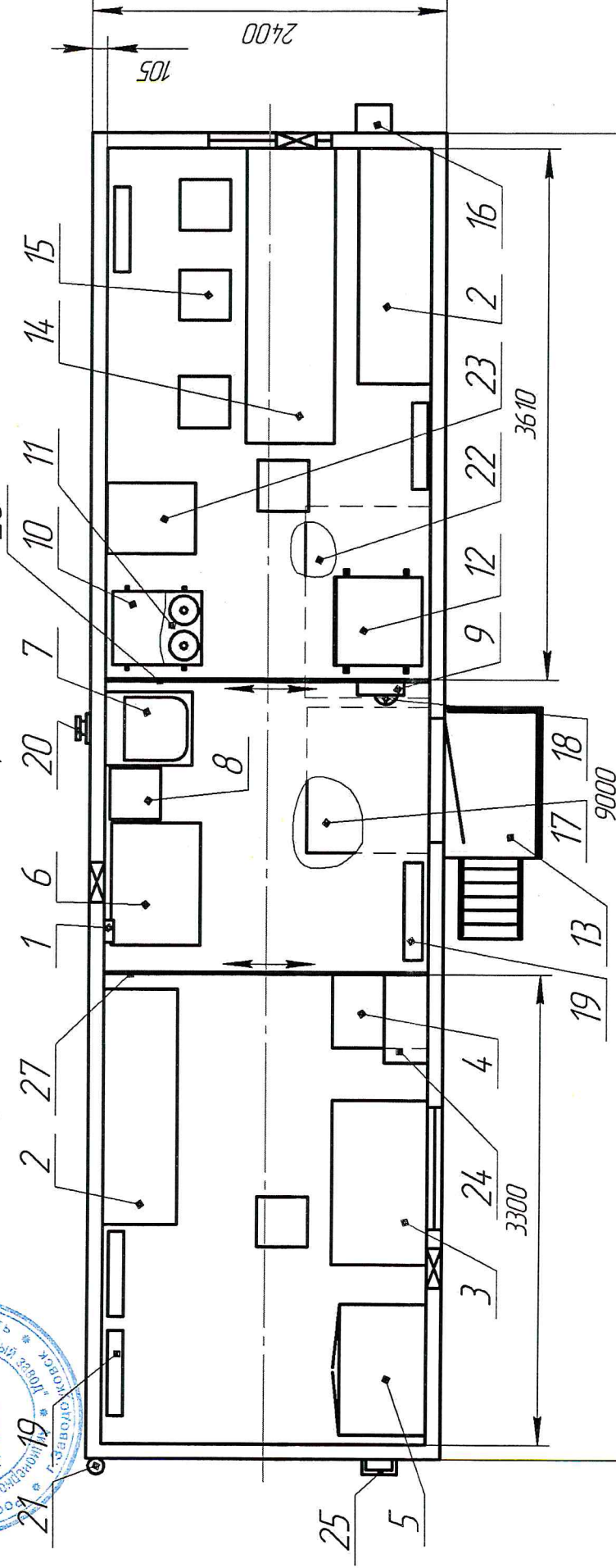


Прицеп тракторный вагон-дом передвижной модели "Кедр" К.14.1.2 на шасси прицепа тракторного Исполнение "Кедр-4.5"

Согласовано:
АО "Самолторнефтепромхим"

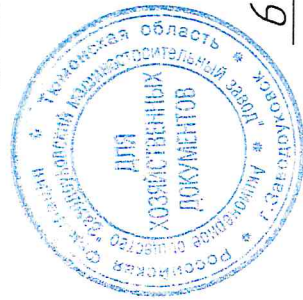
Н.Д.

Здание мастера



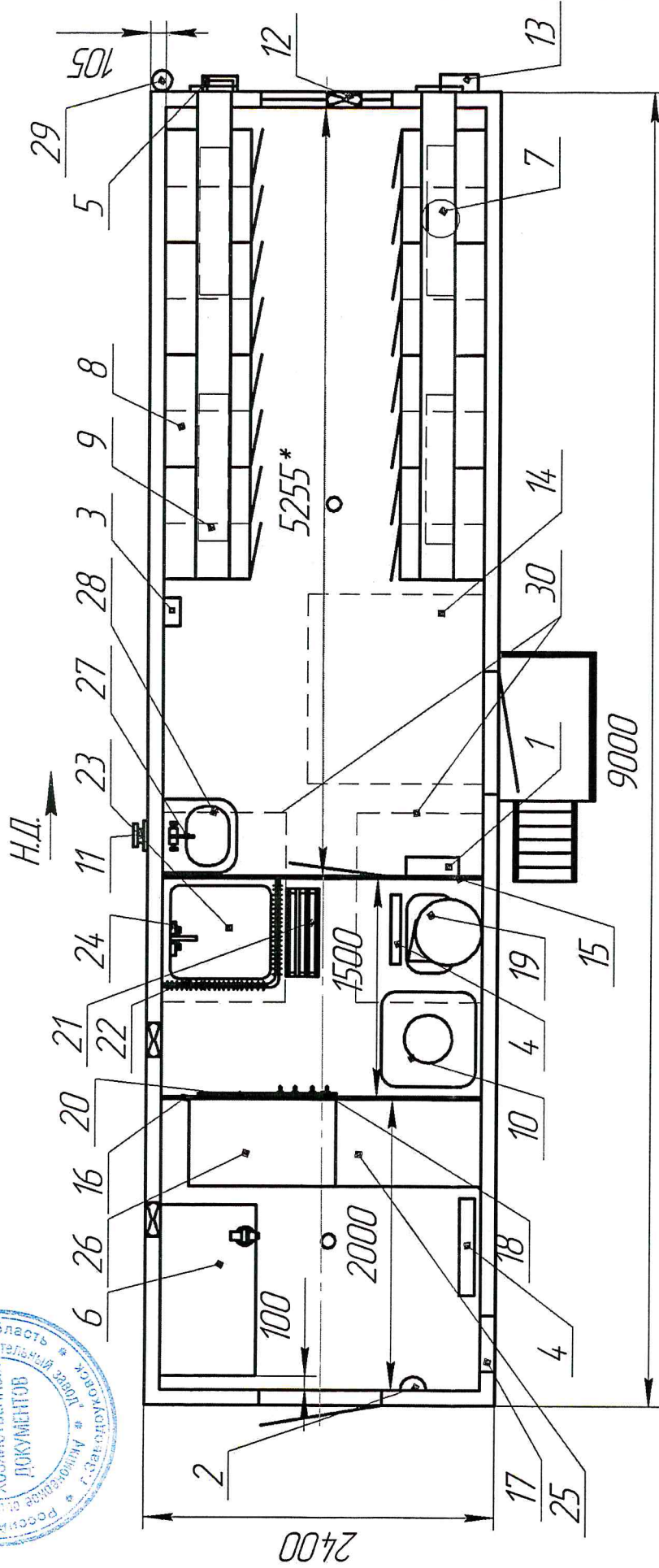
1-ящик для аптечки(4.70-3912020)-1шт, 2-полка нижняя (4.70-3-154/09)(1600х500х450)-2шт, 3-стол письменный 4.70-8220800 -1шт, 4-шкаф металлический (КБ-011)-1шт, 5-шкаф для одежды (51.07), 6-стол кухонный (М15.02)(600х830)-1шт, 7-водонагреватель наливной "Садко", тумба (4.70-4.711310-01) с мойкой из нерж. стали и зеркалом-1шт, 8-бак пластиковый 60л-2шт, 9-щит управления-1шт, 10-эллипта 4-х конфорочная-1 шт, 11-вентилятор, 12-холодильник 2-х камерный -1шт, 13-установка площадки и трапа (4.70-8230300), 14-стол обеденный (4.70.14-3-11/06) (600х2000мм), 15-табурет (4.70-8235300)-6шт, 16-ящик эл. ввода-1шт, 17-ящик 4.70Е-8230200, 18-огнетушитель-2шт, 19-Эл. конвектор напольный-5шт, 20-патрубок вывода канализации, 21-труба для антенны, 22-ящик (4.70Н-0001020), 23-тумба (М30.07), 24-полка навесная (300х600мм)(М21.05), 25-лестница на крышу, 26-перегородка (4.70.1-5016010), 27-перегородка (4.70.1-5016010-01)

Изделие оборудовано системой пожарной сигнализации



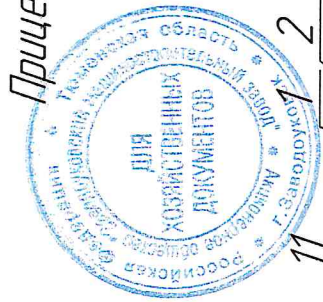
Прицеп тракторный багэн-дом передвижной модели "Кедр" К.05.12
на шасси прицепа тракторного
Исполнение "Кедр 5.4"
Инструменталка-сушилка на 16 мест

Согласовано:
АО "Самолетнефтепродукт"



1-Щит управления, 2-Огнетушитель-2шт, 3-Ящик для аптечки(4.70-3912020), 4-Масляный электрорадиатор 2.0кВт, 5-Лестница, 6-Верс-так с тисами(4.70УЗ-8250200), 7-Обогреватель 08З-4-4шт, 8-Секция шкафа сушильного(4.70А-8240010)(580х770мм)-8шт, 9-Кожух вытяжной-2шт, 10-Бак пластиковые (500л), 11-Патрубок вывода канализации, 12-Вентиляционный узел (4.70-8106000-01)-3шт, 13-Ящик эл. ввода, 14-Ящик (4.70Е-8230200), 15-Перегородка (4.70.1Г-5016010), 16-Перегородка глухая (4.70-3-485/07), 17-Люк, 18-Вешалка, 19-Станция водоснабжения "Стандарт" и водонагреватель 80л, 20-Зеркало(300х500мм), 21-Решетка, 22-Душевой поддон стальной эмалированный (800х800мм), 24-Смеситель для ванн, 25-Степлаж (4.70-3-2659-01/02), 26-Степлаж (4.70-3-2659/02), 27-Смеситель кухонный, 28-Умывальник с тумбой и мойкой из нерж. стали и зеркалом, 29-Мачта с траверсой для 3-х прожекторов, 30-Ящик (4.70Н-0001020)-2шт.

Комплект поставки: Свето-звуквая пожарная сигнализация.

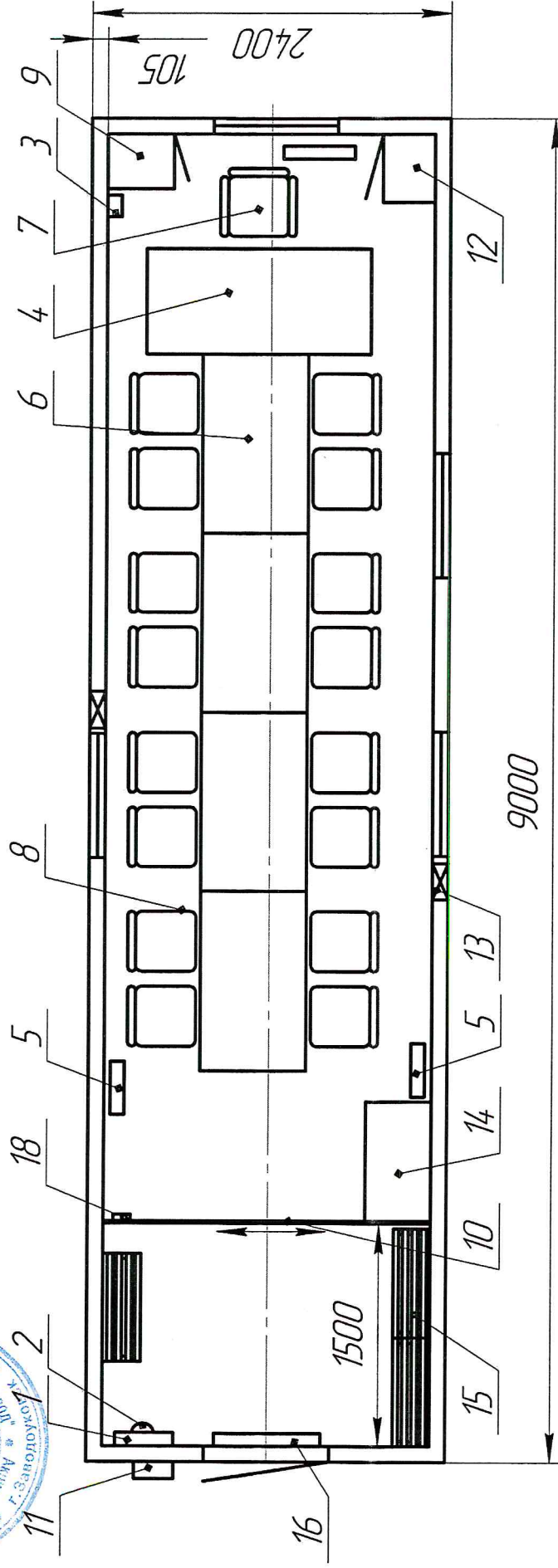


Прицеп тракторный вагон-дом передвижной модели "Кедр" К.14.1.2
на шасси прицепа тракторного
Исполнение "Кедр-44"

Согласовано:
ЗАО "Самолетнефтепродукт"

Офис

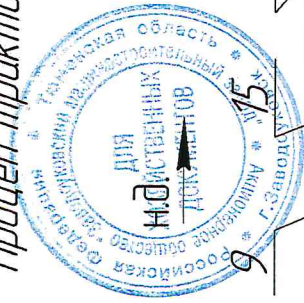
на. →



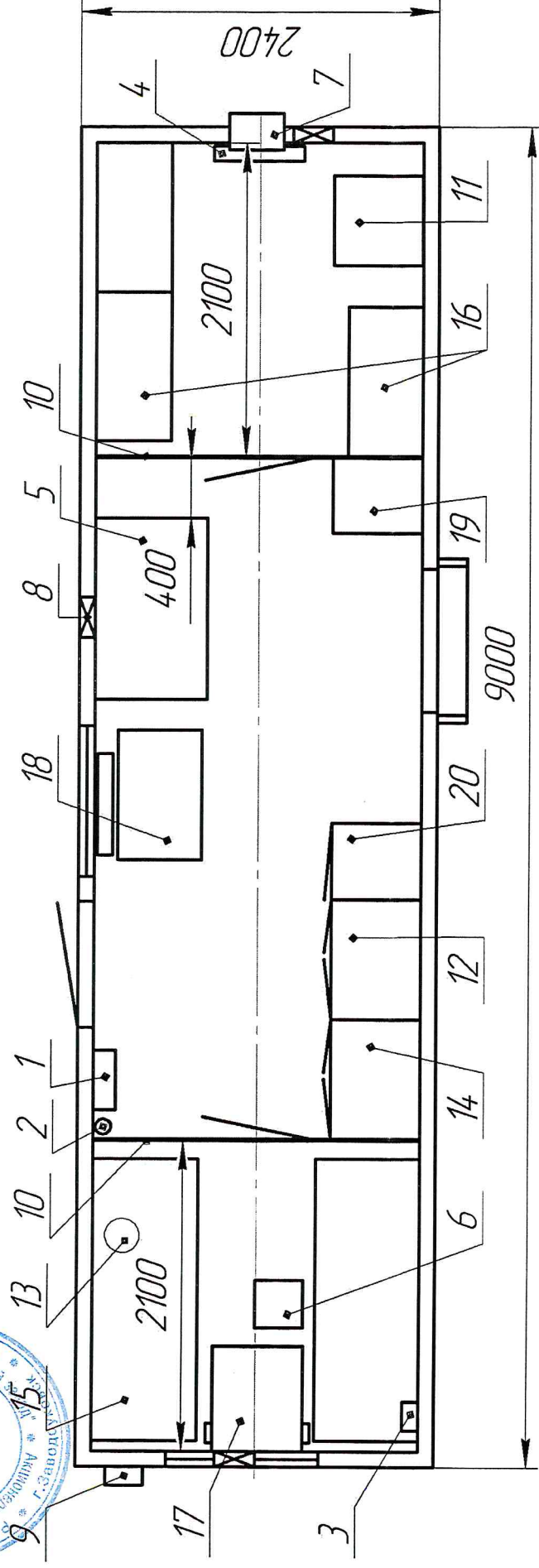
1-Щит управления, 2-огнетушитель ОП-4(3)-2шт, 3-Ящик для аптечки(4 70-3912020), 4-стол руководителя (4 70-3-308/11), 5-Масляный радиатор 2кВт.-3шт, 6-стол(4 70-3-309/11)-4шт, 7-кресло офисное, 8-стул офисный-16шт, 9-шкаф для документов (М53.01)(400х420х1925мм.), 10-перегородка (4 70.1-5016010), 11-ящик метал.(ШДМ-1100.00.00), 13-вентиляционный узел с вентилятором (4 70-3-52.16-1100.000)-2шт, 14-Шкаф для документов (440х800)(М53.06); 15-вешалка с полкой(М21.27)-3шт, 16-завеса тепловая ТЗВ-2000/4.

Комплект поставки: светозвуковая пожарная сигнализация; Эл.чайник
Конструктивные особенности: утеплитель пенопласт

Прицеп тракторный вагон-дом передвижной модели "Кедр" К.06.1.2
на шасси прицепа тракторного
исполнение "Кедр 6.5.1"
Склад



Согласовано:
АО "Самотлорнефтепромхим"
сл. зап. №06/8 от 04.01.2017г.



1-Шит управления, 2-Огнетушитель ОП-4(3)-2шт., 3-Ящик для аптечки(4.70-3912020), 4-Масляный эл. радиатор 2,0 кВт,-3шт., 5-Ларь морозильный ITALFROST "CF-400S" (1216х743х927), 6-Табурет(4.70-8235300), 7-Кондиционер, 8-Вентиляционный узел с вентилятором (4.70-3-52.16-1100.00.00)-3шт., 9-Ящик эл.ввода, 10-Перегородка с распашной дверью(4.70.11-5015010)-2шт., 11-Холодильник двухкамерный, 12-Шкаф для продуктов(М55.12), 13-Полка спальная нижняя(4.70-8235480) -2шт., 14-Шкаф для одежды(600х800х1925мм)(М5107), 15-Полка спальная верхняя(4.70-8236050), 16-Ящик для хранения обочей деревянный (1000х500) (4.70-3-4.23/06)-3шт., 17-Стол приставной(600х700х740мм)(М1104), 18-Весы напольные до 100кг. электронные, 19-Стеллаж для хранения хлеба(6 полок)(М55.11), 20-Шкаф для продуктов(М55.13).
Комплект поставки: светозвуковая пожарная сигнализация.
Конструктивные особенности: утеплитель минвата

Прицеп тракторный вагон-дом передвижной модели "Кедр" К06.12
на шасси прицепа тракторного исполнения "Кедр 6.5.2"

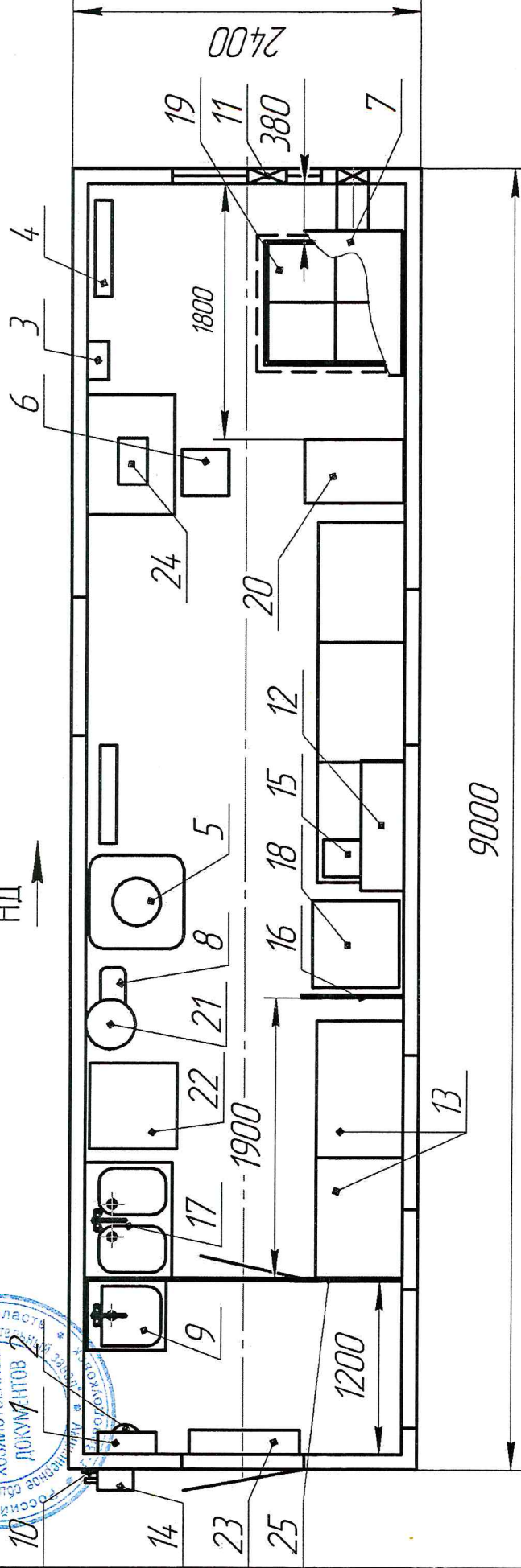
Согласовано:

АО "Самоларнефтепромхим"

Сл.зап.№06/09 от 04.01.2017г.

пункт подогрева пищи

НД



1-Щит управления-1шт, 2-Огнетушитель ОП-4(3)-2шт, 3-Ящик для аптечки(4 70-39(2020))-1шт, 4-Масляный радиатор 2кВт, -2шт, 5-Бак пластиковый (0,5 м³), 6-Табурет(4 70-8235300)-1шт, 7-Зонт вытяжной (установка 4 70-3-528/11-200), 8-Станция водоснабжения "Стандарт-60", 9-Тумба с мойкой из нержавеющей стали, смесителем и зеркалом, 10-Патрубок вывода канализации, 11-Вентиляционный узел с анемостатом (4 70-3-52.16-10.00.000)-1шт, 12-Сушилка для посуды ПН 311/900 (900х300х300), 13-Стол кухонный (600х830 мм)(М15.02)-6шт, 14-Ящик эл.вода-1шт, 15-Мясорубка МЭП-300, 16-Малая перегарка (4 70-3-374/08), 17-Мойка двойная с кухонным смесителем, 18-Холодильник двухкамерный-1шт, 19-Эл.плита промышленная 4-х конфорочная, 20-Машина тестомесильная МТ-15М-2, 21-Водонагреватель накопительного типа 80л, 22-Посудомоечная машина, 23-Тепловая завеса 2/4кВт, 24-Весы настольные электронные, 25-Перегарка 4 70-3-599/10.

Комплект поставки: Светозвуковая пожарная сигнализация.

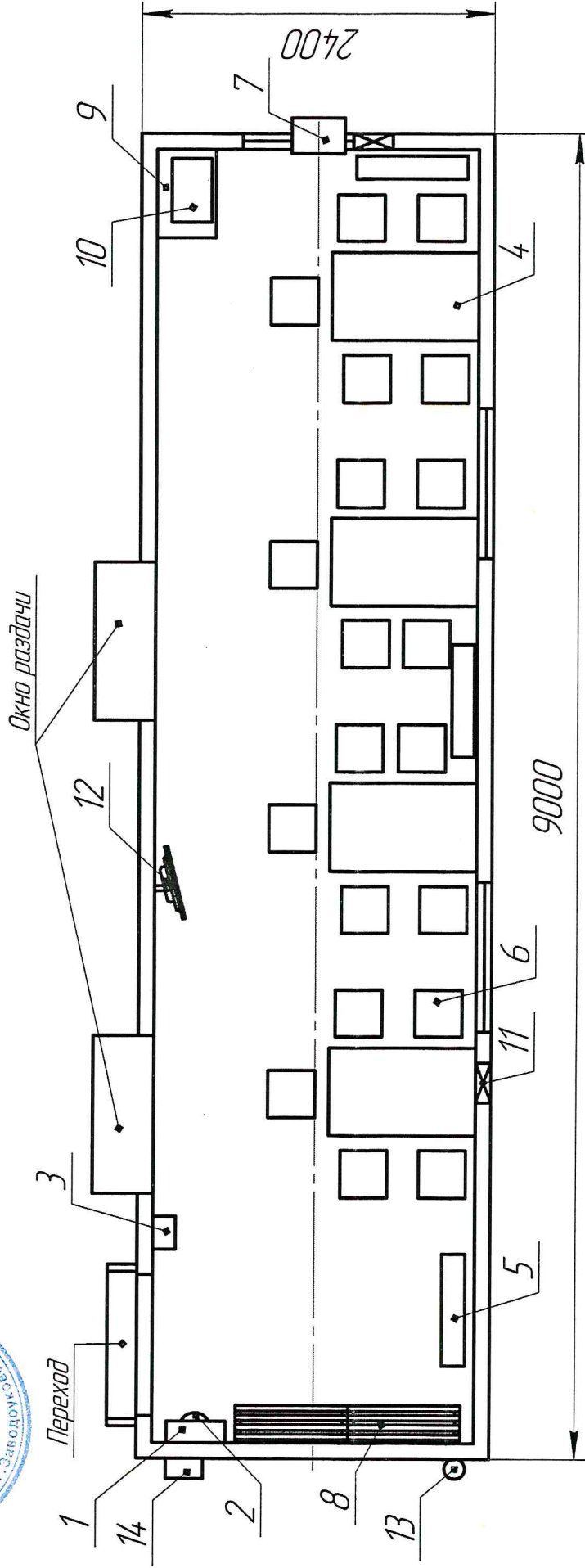


Прицеп тракторный вагон-дом передвижной модели "Кедр" К.06.12
на шасси прицепа тракторного исполнения "Кедр 6.5.3".

Пункт приема пищи.

Согласовано:
АО "Самолетнефтепродукт"
Сл. зап. № 06/10 от 04.01.2017г.

Н.Д. →



1-Щит управления, 2-Огнетушитель ОП-4(3)-2шт., 3-Ящик для аптечки(4 70-3912020), 4-Стол(М17.03)-4шт., 5-3л. радиатор масляный 2кВт.-3шт., 6-Табурет(4 70-8235300)-20шт., 7-Кондиционер, 8-Вешалка с полкой(М21.27)-2шт., 9-Тумба(400х600)(4 70-3-251/10), 10-Печь СВЧ, 11-Вентиляционный узел с вентилятором (4 70-3-52.16-1100.00.00)-2шт., 12-Телевизор ЖК с кронштейном, 13-Труба для антенны(4 70-8235800), 14-Ящик з/вода.

Комплект поставки: светозвуковая пожарная сигнализация, теплый переходный тамбур, окно раздачи-2шт.